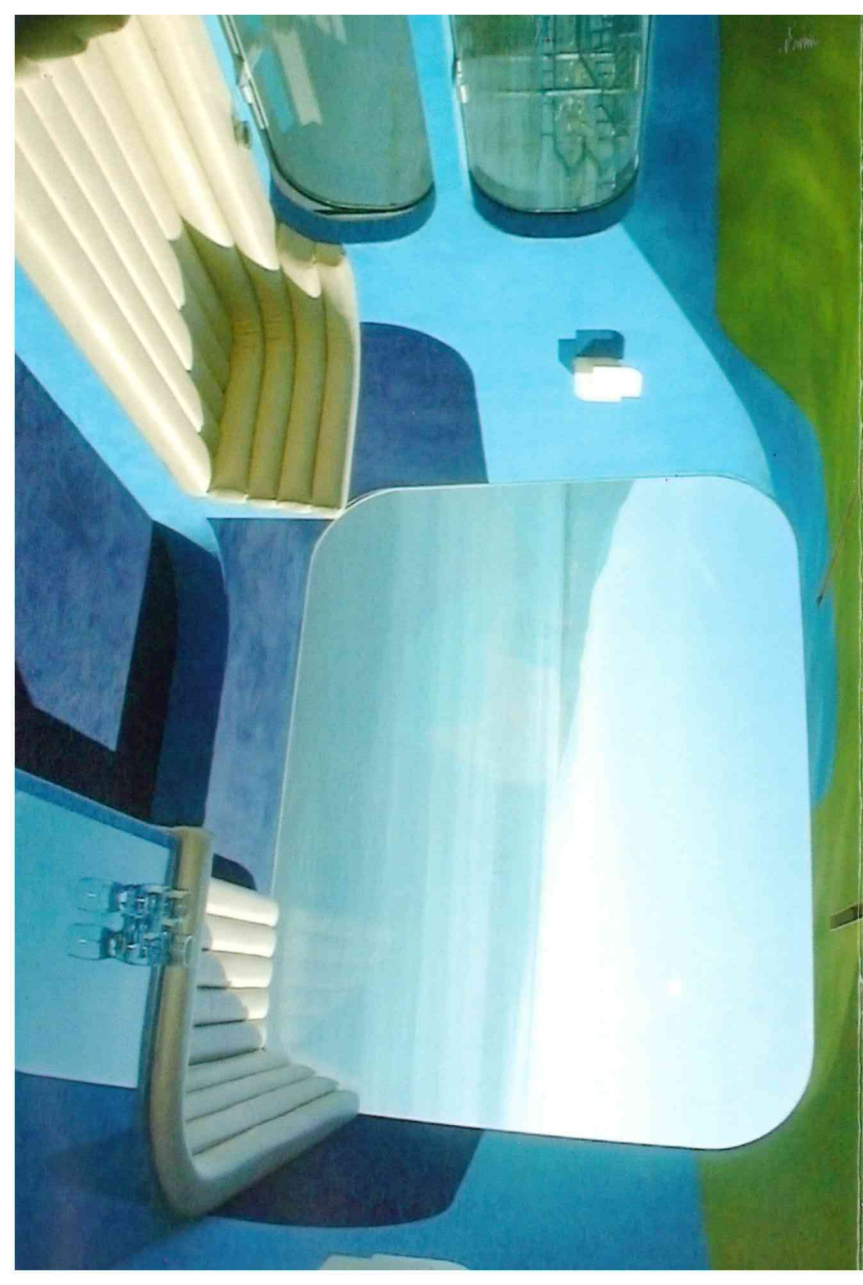
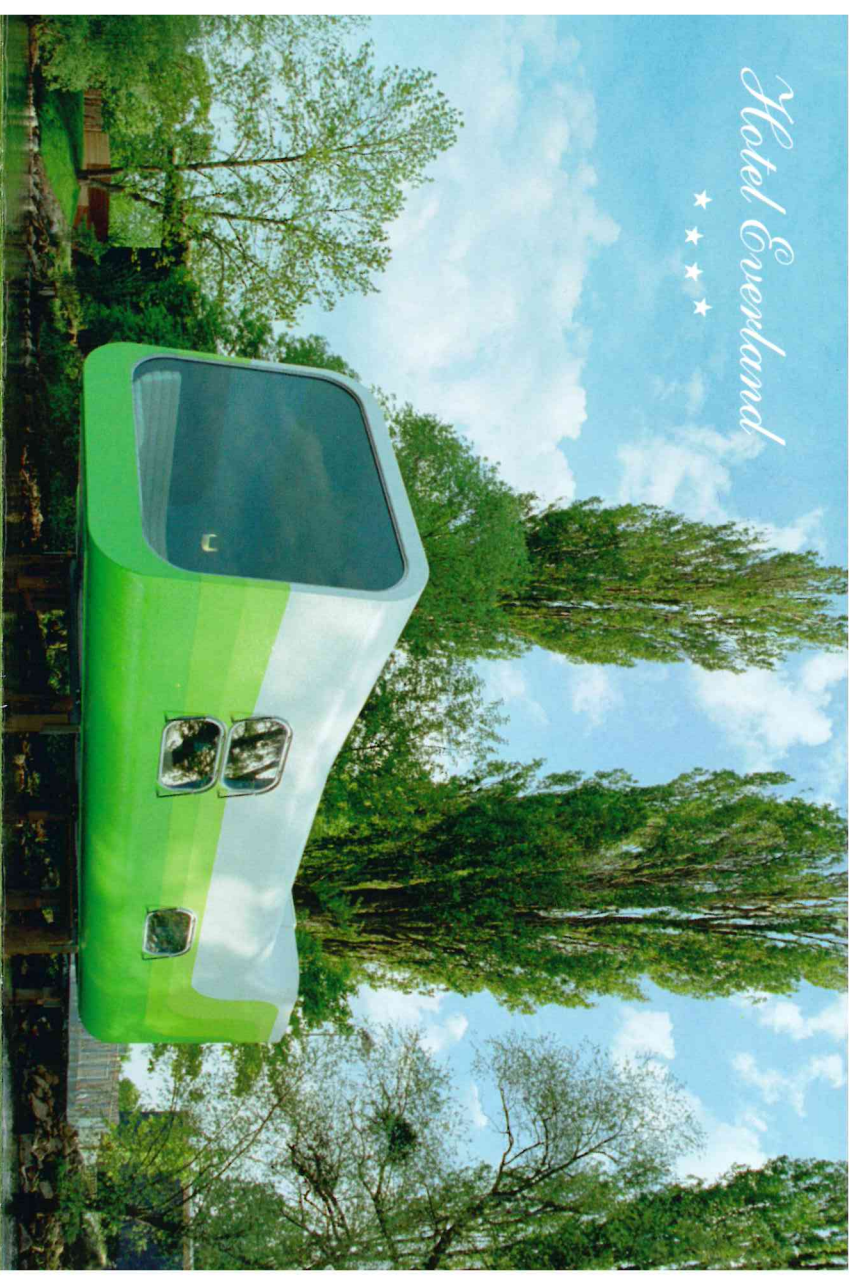
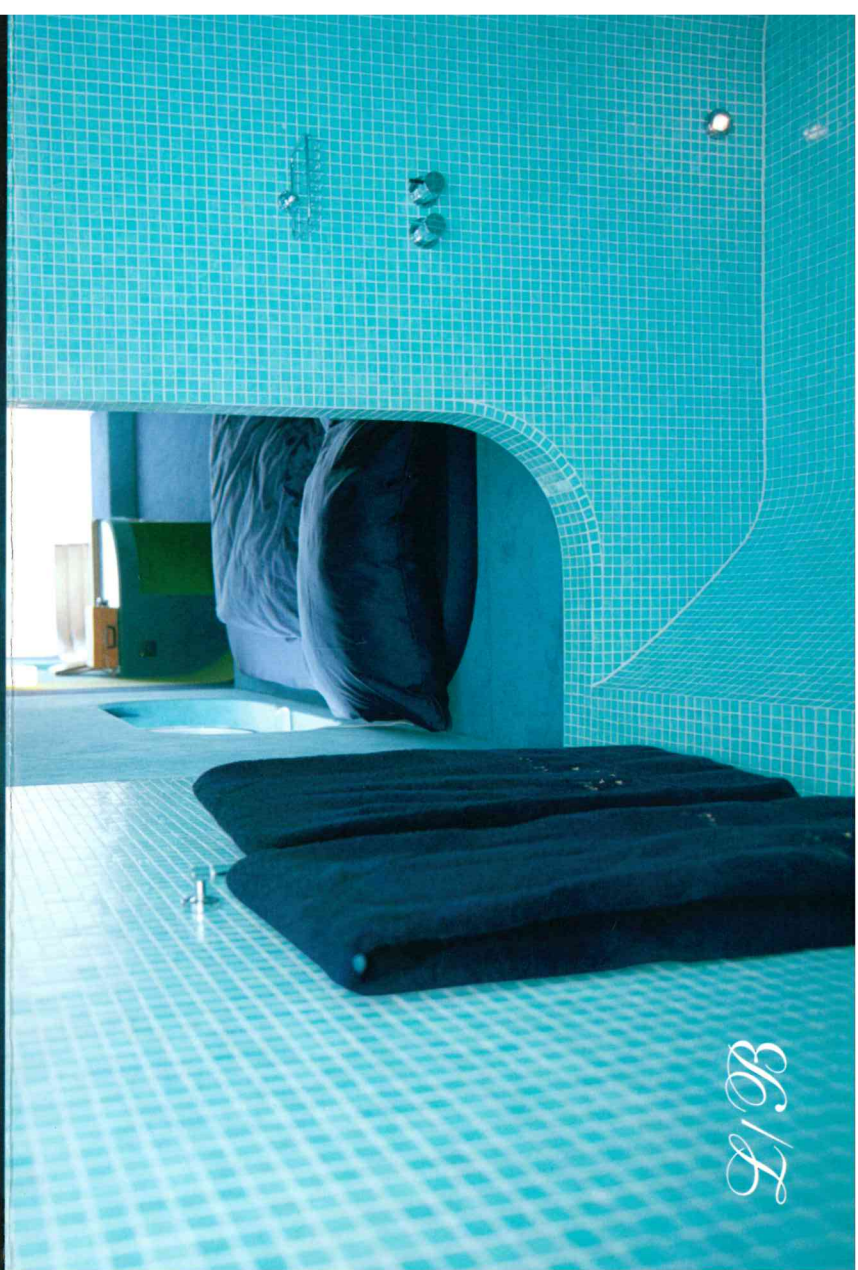
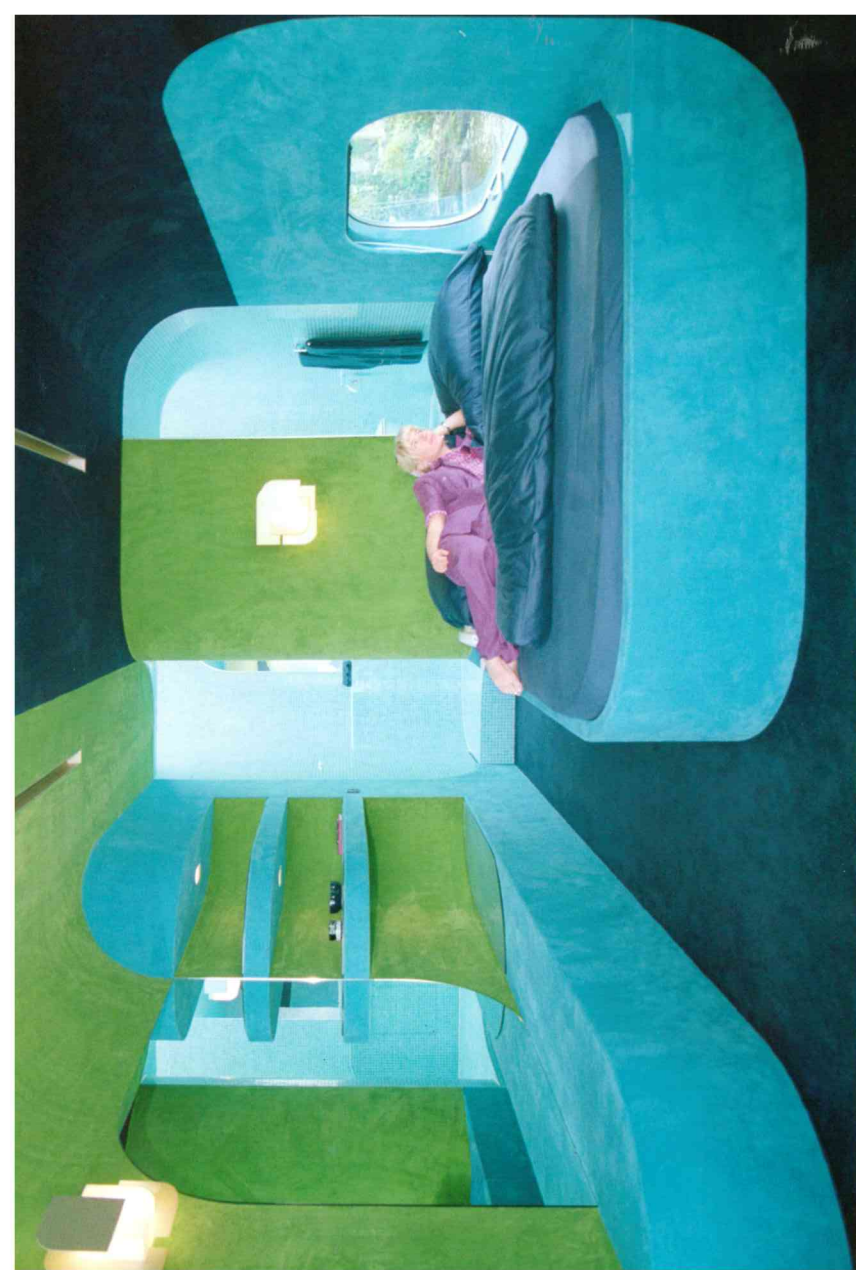


Hotel Everland

★ ★ ★ ★





LB

Hotel Everland



LEIPZIG

Hotel Everland in Leipzig

Ende Mai 2006 wird das Hotel Everland für ein Jahr auf das Dach der Galerie für Zeitgenössische Kunst gestellt. Ab dem 2. Juni können es die ersten Gäste beziehen. Die Platzierung auf der Villa garantiert einen spektakulären Blick in den Park und auf die umliegenden Häuser im Musikviertel. Jedoch sind nicht nur der Ort seiner Ausstellung und die Kunstinstitution, die ihrerseits einen einzigartigen Status in den neuen Bundesländern hat, außergewöhnlich, sondern auch das Hotel selbst und sein Betrieb.

Das Einzelzimmerhotel steht für ein Begehren nach dem Außergewöhnlichen, nach einem Ort, der aus Alltagszusammenhängen herausgenommen ist. Dieses wird zwar erfüllt, aber gleichzeitig sind Elemente in die Konzeption des Hotels eingebaut, die Vorstellungen von Ökonomie und Begehren neu definieren: Inneres und Äußeres des Hotels geben sich als eine Einzeelanfertigung zu erkennen. Das unikale Objekt erfüllt damit einerseits alle Eckdaten eines Kunstwerkes, die Sehnsucht aus dem Alltag herauszutreten eingeschlossen. Andererseits muss für dieses Erlebnis bezahlt werden.

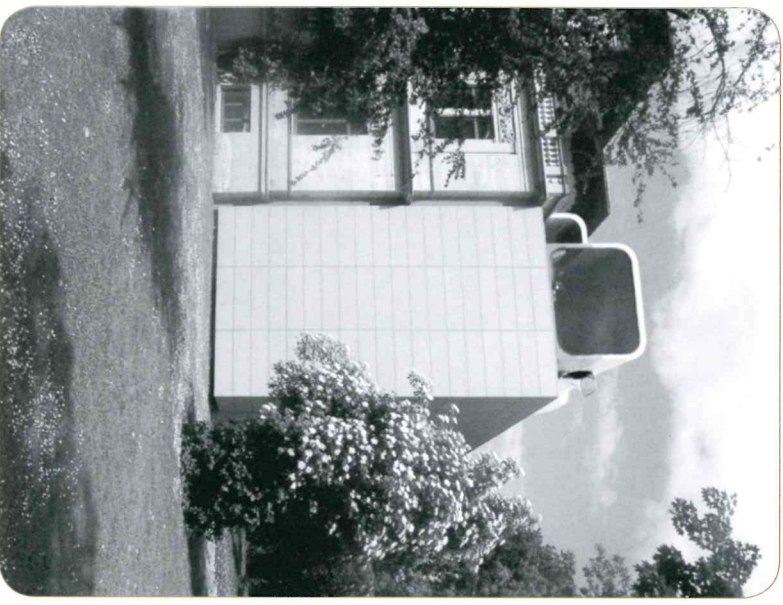
Galerie für Zeitgenössische Kunst Leipzig

Kunst ist keine ideale/idealisierte Sphäre mehr; sie ist Teil einer ökonomischen Verwertungslogik. In diese Logik werden umgekehrt ebenfalls Irrationen eingebaut, denn die ökonomische Verwertung trägt irrationale Züge, das Einzelzimmerhotel rechnet sich nicht; Aufwand und Ergebnis verhalten sich geradezu unverhältnismäßig. Des weiteren steht der Wunsch nach Exklusivität kontrapunktisch zur Möglichkeit, dass größere Gruppen das Hotel während der Öffnungszeiten der GLZK besichtigen. Das Begehren nach Exklusivität wird damit quasi mitausgestellt.

Das Projekt wird unterstützt von:

PROHELVETIA
Schweizer Kulturstiftung

Marriott
LEIPZIG



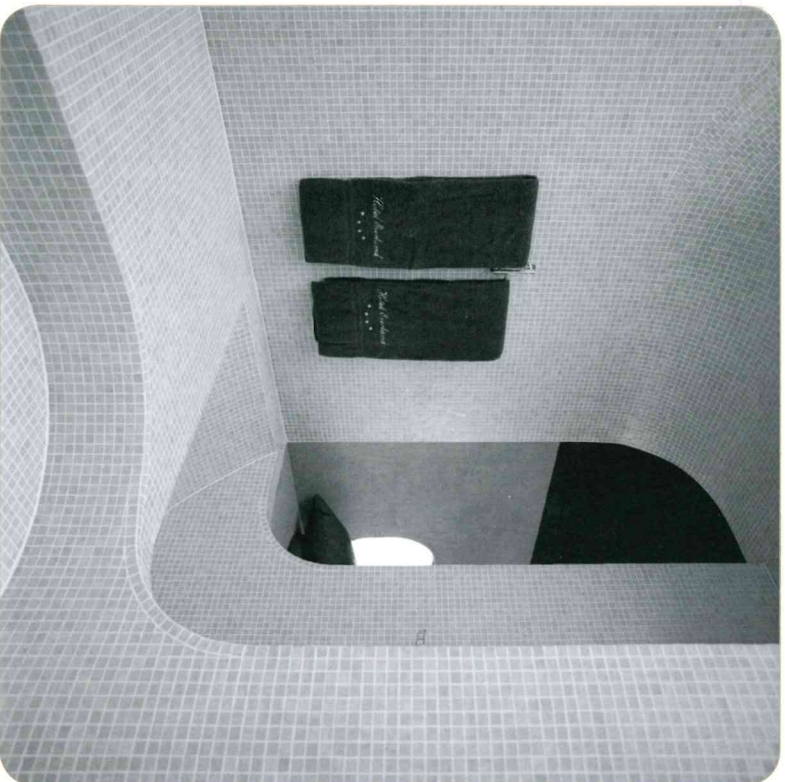


Hotel Everland buchen

Hotel Everland kann für Übernachtungen gebucht werden. Das Einzelzimmerhotel für zwei Personen bietet ein exklusives Erlebnis: Eine Concierge sorgt sich um das Wohl der Gäste, das Frühstück wird aufs Zimmer geliefert, die Minibar ist im Preis inbegriffen und die bestickten Handtücher dürfen geklaut werden. Zudem verfügt Everland über eine stilvolle Plattensammlung mit Plattenspieler, einen i-Pod Anschluss sowie Whan für kostenloses Surfen im Internet. Der offen gestaltete Raum hat eine Lounge mit riesigen Ausrichtfenster, ein bequemes Doppelbett und ein luxuriöses Badezimmer mit beleuchteter Wanne aus hellblauen Mosaiksteinchen.

Buchungen erfolgen über die Homepage:

www.everland.ch



L/B

Hotel Everland ist ein
Projekt des Künstlerpaares
Lang/Baumann (CH)

Projektdauer

02. Juni 2006 bis 5. August 2007

Eröffnung in der gftzk

02. Juni 2006 um 18 Uhr

Besichtigungszeiten

Dienstag bis Sonntag 14-18 Uhr

gftzk

Galerie für Zeitgenössische Kunst
Karl-Tauchnitz-Straße 11
D-04107 Leipzig
Tel: +49 341 140 81 0
Fax: +49 341 140 81 11
Email: office@gftzk.de
www.gftzk.de